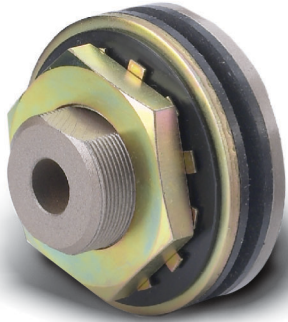


摩擦型扭力限制器 Friction Type Torque Limiter



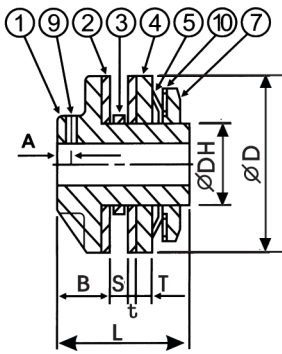
SS350 - 1 C

聯軸器型
Coupling type

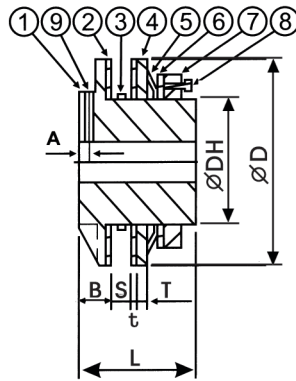
- 1. 單片彈簧 - Single Disc Spring
- 2. 雙片彈簧 - Double Disc Springs.

產品規格
MODEL

扭力限制器



SS200.SS250.SS350



SS500.SS700

部品名稱 / Parts

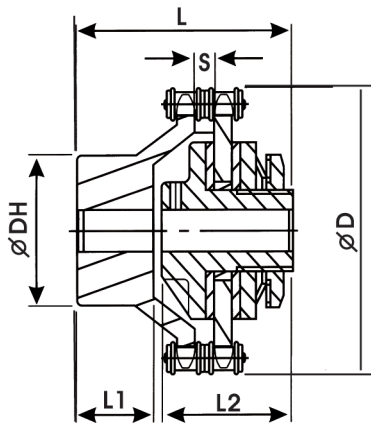
- ① 輪殼 / Hub
- ② 磨擦板 / Friction Disc.
- ③ 軸襯 / Bushing
- ④ 壓力板 / Pressure Disc.
- ⑤ 盤式彈簧 / Disc Spring
- ⑥ 導板 / Guideway
- ⑦ 調整螺母 / Adjusting Nut
- ⑧ 調整螺栓 / Adjust Bolt
- ⑨ 固定螺絲 / Fixing Screw
- ⑩ 鎖緊墊圈 / Lock Washer

◆尺寸 / Dimension

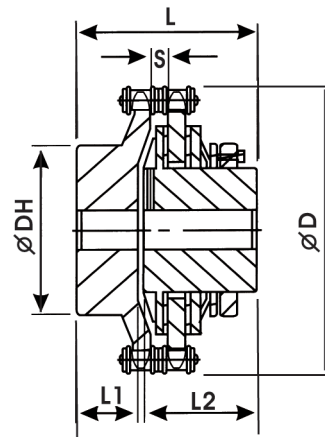
尺寸單位：mm

規格 No.	扭力範圍 Torque Range Kgf.m	標準孔徑 Stock Bore mm	最大孔徑 Max. Bore mm	軸襯 長度 Bushing length	軸襯外徑 Bushing outside diameter	中心構件 孔徑 Central Member Bore	D	DH	L	B	T	t	S 最大	A	C	調整 螺母 Adjust Nut	調整 螺栓 Adjust Bolt	固定 螺絲 Fixing Screw	重量 Weight (Kgf)
SS200-1	0.3~1	8	14	3.6	30 ^{-0.024} -0.049	30 ^{+0.3} 0	50	24	29	6.5	2.6	2.5	7	-	38	M24	-	-	0.2
SS200-2	0.7~2															P1.0			
SS250-1	0.7~2.8	10	22	4.5	41 ^{-0.010} -0.045	41 ^{+0.05} 0	65	35	48	16	4.5	3.2	9	4	50	M35	-	M5	0.5
SS250-2	1.4~5.5															P1.5			
SS350-1	2.0~7.6	17	25	6.5	49 ^{-0.025} -0.065	49 ^{+0.05} 0	89	42	62	19	4.5	3.2	16	6	63	M42	-	M6	1.2
SS350-2	3.5~15.2															P1.5			
SS500-1	4.8~21.4	20	42	6.5	74 ^{-0.05} -0.10	74 ^{+0.05} 0	127	65	76	22	5.7	3.2	16	7	-	M65	M8	M8	3
SS500-2	9.0~42.9															P1.5	3 psc		
SS700-1	11.8~58.1	30	64	9.5	105 ^{-0.075} -0.125	105 ^{+0.05} 0	178	95	98	24	7.7	3.2	29	8	-	M95	M10	M10	6.7
SS700-2	22.8~110.6															P1.5	3 psc		

摩擦型扭力限制聯軸器 Friction Type Torque Limiter



SS200-C.SS250-C.SS350-C



SS500-C.SS700-C

◆尺寸表 / Specification

單位：mm

規格 No.	扭力範圍 Torque Range Kgf.m	最高轉數 Max. Rotational Frequency rpm	普通內徑/Stock Bore		最大內徑 Max. Inside Diameter		鏈輪 Sprocket	D	DH	L	L1	L2	s	重量 Weight (Kgf)
			聯軸器側 Coupling Side	扭力限制器側 Limiter Side	聯軸器側 Coupling Side	扭力限制器側 Limiter Side								
SS200-1C	0.3~1	1200	8	8	31	14	RS 40-16T	76	50	55	24	29	7.5	1.0
SS200-2C	0.7~2													
SS250-1C	0.7~2.8	1000	13	10	38	22	RS 40-22T	102	56	76	25	48	7.4	2.0
SS250-2C	1.4~5.5													
SS350-1C	2.0~7.6	800	13	17	45	25	RS 50-24T	137	72	103	37	62	9.7	5.2
SS350-2C	3.5~15.2													
SS500-1C	4.8~21.4	500	18	20	65	42	RS 60-28T	188	105	120	40	76	11.6	12.3
SS500-2C	9.0~42.9													
SS700-1C	11.8~58.1	400	23	30	90	64	RS 80-28T	251	150	168	66	98	15.3	31.0
SS700-2C	22.8~110.6													

◆鏈輪之配合參考表 / Applicable Sprockets

規格 No.	中心構件孔徑 Central Member Bore	最少鏈輪節距和齒數 / Min. Sprocket Pitch and Number of Teeth													
		3/8" -#35		1/2" -#40		5/8" -#50		3/4" -#60		1" -#80		1 1/4" -#100		1 1/2" -#120	
		最少鏈輪齒數 Min. Sprocket Teeth	軸襯長度 Bushing length (mm)	最少鏈輪齒數 Min. Sprocket Teeth	軸襯長度 Bushing length (mm)	最少鏈輪齒數 Min. Sprocket Teeth	軸襯長度 Bushing length (mm)	最少鏈輪齒數 Min. Sprocket Teeth	軸襯長度 Bushing length (mm)	最少鏈輪齒數 Min. Sprocket Teeth	軸襯長度 Bushing length (mm)	最少鏈輪齒數 Min. Sprocket Teeth	軸襯長度 Bushing length (mm)	最少鏈輪齒數 Min. Sprocket Teeth	軸襯長度 Bushing length (mm)
SS200	30 ^{+0.03} ₀	20	38	16	6										
SS250	41 ^{+0.05} ₀			20	4.5	17	6.5								
SS350	49 ^{+0.05} ₀			26	4.5	21	6.5	18	9.5	15	9.5				
SS500	74 ^{+0.05} ₀			35	4.5	29	6.5	25	9.5	19	9.5				
SS700	105 ^{+0.05} ₀			48	4.5	39	6.5	33	9.5	26	9.5	21	12.5	18	12.5

◆注意事項 / Note :

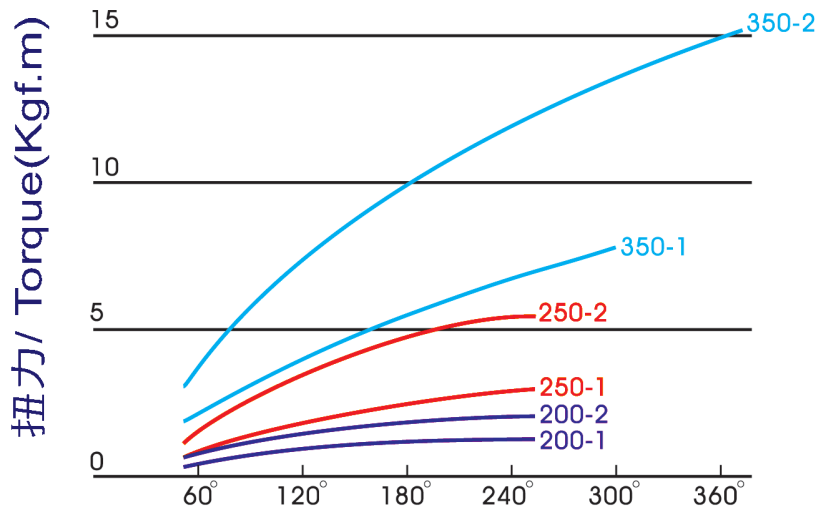
- 中心構件之磨擦面必須研磨加工以得額定之扭力，並成為平坦、平行，與內徑相垂直，不含任何灰塵，銹皮或油污為宜。
The friction surface of central member must be polished to gain the rated torque to provide flatness, parallel and perpendicularity to inside diameter; and to retain freed from dust, burr or oil.
- 內環之選擇不可大於中心構件的寬度，中心構件最大厚度見表中之S尺寸。
The inner ring is no greater than the width of central member. Please refer to the S dimension in the table to seek for the max. thickness of central part.

磨擦式扭力限制器

Friction Type of Torque Limiter

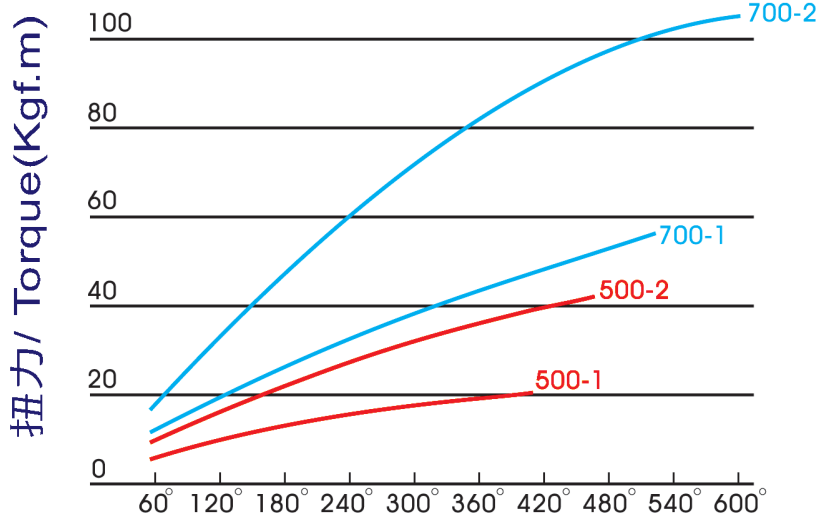
扭力值與鎖緊螺帽調整關係圖

Torque Value to Nut Packing Adjustment



SS200 - SS350 鎖緊螺帽調整角度

Nut Packing Adjustable Angle for SS200 - SS350



SS500 - SS700 鎖緊螺帽調整角度

Nut Packing Adjustable Angle for SS500 - SS700